

G493 - Nabíječka Pb aku CARSPA EBC1220, 12V/20A

Vážení zákazníci,

děkujeme Vám za Vaši důvěru a za nákup tohoto produktu. Tento návod k obsluze je součástí výrobku. Obsahuje důležité pokyny k uvedení výrobku do provozu a k jeho obsluze. Jestliže výrobek předáte jiným osobám, dbejte na to, abyste jim odevzdali i tento návod. Ponechtejte si tento návod, abyste si jej mohli znovu kdykoliv přečíst!



Popis:

Inteligentní automatická nabíječka olověných akumulátorů se sedmistupňovým automatem, určená pro trvalé spojení s nabíjenou baterií. Vhodná pro záložní zdroje, karavany, ostrovní systémy apod. Automatický 7stupňový nabíjecí algoritmus poskytuje mnohem rychlejší, efektivnější a plnější nabíjení bez problémů s poklesem napětí. Díky funkci zvýšení nabíjení pomáhá aktivovat stav baterie a podle slabosti proudu v baterii sepne na vhodnou úroveň dobíjení. Zvyšuje životnost baterie a brání předčasnému výpadku baterie.

Tato inteligentní nabíječka baterií lze použít pro nabíjení baterií GEL / AGM / WET stisknutím tlačítka výběru režimu. Může být použita jako konstantní zdroj pro napájení příslušenství, které vyžaduje stabilní a stejnosměrné napětí. Z bezpečnostních důvodů jsou vstup a výstup nabíječky zcela izolovány a baterie jsou chráněny před přeplněním.

Chladicí ventilátor a nabíjecí proud mají dvojí řízení, když teplota dosáhne až 45 stupňů nebo když nabíjecí proud bude větší než 2A, ventilátor začne pracovat, automaticky se zapne a vypne pro regulaci vnitřní teploty jednotky.

Při zapojování nabíječky k baterii, má nabíječka nabitý stejnosměrný výstup.

Poznámka: nabíječka je dotyková, první startovací napětí baterie pro režim konstantního proudu spotřebuje až 12,6V.

Proudová ochrana proti zkratu: po zastavení ochrany proti zkratu zrušte výstup DC, na displeji se zobrazí "-P-" po automatickém uvolnění zkratu. Restartujte nabíječku.

Přehřátí: při teplotě do 75 ± 5 °C displej zobrazí "-P-" při poklesu teploty automaticky.

Resetovat.

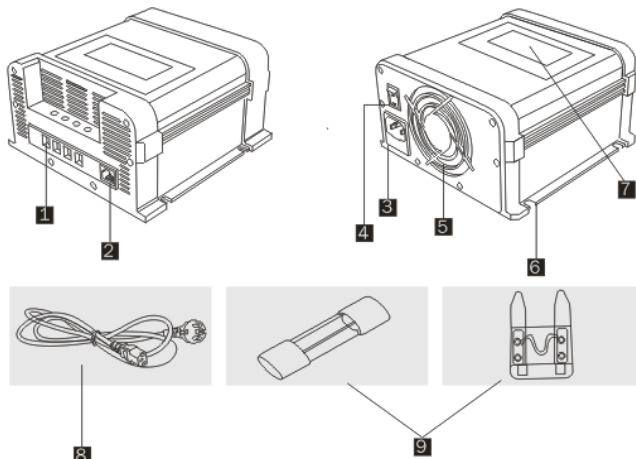
Varování

Nebezpečí úrazu elektrickým proudem! Zařízení neotevírejte, pokud je připojeno k napájecímu zdroji střídavého proudu.

Toto zařízení bylo testováno v souladu s platnými směrnici a normami.

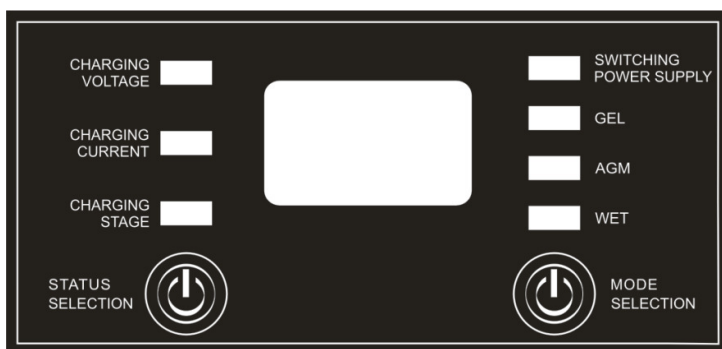
Seznam a indikace materiálů nabíječky akumulátorů

Součástí balení je nabíjecí jednotka, uživatelská příručka, napájecí kabel a náhradní pojistka.



1. Výstup nabíjení baterie
2. Terminál dálkového ovládání
3. Vstupní svorka střídavého proudu
4. Spínač zapnutí / vypnutí
5. Ventilátor chlazení
6. Montážní otvor
7. Indikace LED
8. Napájecí kabel
9. Napájení

LED displej a funkce tlačítka



5.1 Zobrazení nabíjecího napětí: Chcete-li znát nabíjecí napětí, stiskněte tlačítko „Zobrazení stavu/STATUS SELECTION“, rozsvítí se kontrolka nabíjecího napětí a na displeji se zobrazí nabíjecí napětí.

5.2 Indikace nabíjecího proudu: Pokud chcete znát nabíjecí proud, stiskněte tlačítko „Zobrazení stavu/STATUS SELECTION“, rozsvítí se kontrolka nabíjecího napětí a na displeji se zobrazí nabíjecí napětí.

5.3 Indikace stavu nabíjení: Chcete-li znát stav nabití baterie, stiskněte tlačítko „Zobrazení stavu/STATUS SELECTION“, rozsvítí se kontrolka nabíjení a na displeji se zobrazí stupeň nabití baterie. K dispozici je celkem 7 různých stupňů nabíjení.

5.4 Tlačítko „Zobrazení stavu/STATUS SELECTION“: Dlouhým stiskem tlačítka "Zobrazení stavu" měníte na displeji funkci nabíjecí napětí, nabíjecí proud nebo fáze nabíjení.

5.5 Spínací LED dioda: Pokud chcete tuto nabíječku používat jako napájecí zdroj, stiskněte tlačítko „Volba režimu/MODE SELECTION“, dokud se nerozsvítí kontrolka napájení. Ve spínacím režimu napájení jsou tři barvy. Zelená - 13,2V, červená - 13,4V, oranžová - 13,8V.

5.6 LED nabíjení baterie GEL / AGM / WET: stisknutím tlačítka „Volba režimu/MODE SELECTION“ nastavíte typ baterie.

5.7 Tlačítko „Volba režimu/MODE SELECTION“: dlouhým stiskem tohoto tlačítka měníte funkci napájení nebo nastavení typu baterie: GEL, AGM nebo WET.

5.8 Displej s LED diodami: musí automaticky zobrazovat nabíjecí napětí, proud a různé fáze nabíjení. Pokud je spuštěna ochrana proti přehřátí a zkratu, displej zobrazí "-P-". Rozsvítí se na 60s a potom automaticky vypne. Stiskněte tlačítko, displej se automaticky zobrazí.

7. stupňové automatické nabíjení

Jedná se o plně automatickou nabíječku se sedmi nabíjecími stupni.

Automatické nabíjení chrání baterii před nadměrným nabitím. Nabíječku tedy můžete nechat nepřetržitě připojenou k baterii.

7stupňové nabíjení je velmi komplexní a přesný proces nabíjení, který dává vaší baterii delší životnost a lepší výkon než tradiční nabíječky.

7stupňové nabíječky jsou vhodné pro většinu typů baterií včetně baterií GEL, AGM a WET.

Mohou také pomoci obnovit vybité a sulfátové baterie.

7 etap je:

C-1 Desulfatace:

Nabíjení pulsním proudem. Tato fáze je volitelná a předchází standardnímu nabíjecímu cyklu.

C-2 Měkký start:

Fáze postupného zvyšování nabíjecího proudu až k maximální hodnotě 40A

C-3 Nabíjení konstantním proudem:

Klíčová fáze nabíjecího cyklu. Nabíjení konstantním proudem až do dosažení svorkového napětí 14,2 až 14,8V (volitelné ve třech stupních)

C-4 Absorbční nabíjení :

Nabíjení konstantním napětím 14,2–14,8V při postupném poklesu nabíjecího proudu

C-5 Test baterie:

Při 90 sec. testu se baterie vybíjí a zároveň se měří svorkové napětí. Pokud je test úspěšný, automaticky následuje poslední, udržovací stupeň. Pokud je test neúspěšný a svorkové napětí při testu klesá rychle, následuje stupeň 6.

C-6 Rekondiční nabíjení:

V rekondičním režimu se baterie nabíjí po dobu 4 hodin sníženým konstantním proudem

C-7 Udržovací režim:

Hadex, spol. s.r.o., Kosmova 11, 702 00, Ostrava – Přívoz, tel.: 596 136 917, e-mail: hadex@hadex.cz, www.hadex.cz
Jakékoliv druhy neoprávněných kopií tohoto návodu i jeho částí jsou předmětem souhlasu společnosti Hadex, spol. s.r.o.

Udržování svorkového napětí akumulátoru ve výši 13,2–13,8V (volitelné ve třech stupních), bez přetížení nebo poškození baterie. Nabíječka má 7stupňovou plně automatickou nabíjecí křivku, cyklus se opakuje nekonečně. Pokud napětí svorky klesne pod spodní hranici, nabíječka se automaticky vrátí na začátek nabíjecí křivky.

Pozor!

1. Zařízení je určeno pro vnitřní použití, nepoužívejte zařízení v blízkosti hořlavých materiálů nebo na jakémkoli místě, kde by se mohly vyskytnout hořlavé plyny.
2. Zařízení se smí používat pouze se jmenovitým napětím a frekvencí.
3. Horký povrch při provozu, zejména při plném zatížení.
4. Ujistěte se, že polarita je správná.
5. Neumísťujte přístroj na horní část baterie. Zvláště baterie mokrého typu. Můžou při nabíjení vytvářet plynné páry.
6. Nenabíjejte nenabíjecí baterie.
7. Používejte přístroj pouze popsáním způsobem.
8. Nezasahujte do přístroje sami, vždy využijte vhodný servis.

Bezpečnost:

- Z bezpečnostních a schvalovacích důvodů (CE) není povoleno svévolné přestavování a/nebo pozměňování produktů.
- Přístroj nesmí být vystaven žádným extrémním teplotám ($< -10^{\circ}\text{C}$ / $> +50^{\circ}\text{C}$), silným vibracím nebo silnému mechanickému zatížení.
- Tento produkt není žádnou hračkou a nenáleží do dětských rukou. Děti by mohly spolknout díly přístroje nebo se zranit

Použití:

1. Připojte akumulátor, zapněte nabíječku a poté začněte nabíjet baterii. Jedná se o 7stupňovou funkci nabíjení. Displej se automaticky zapne. Při ochraně proti přehřátí a zkratu se na displeji zobrazí "-P-".
 2. Displej se zapne na 60s a potom automaticky vypne. Stiskněte tlačítko, displej se automaticky zobrazí.
 3. Dlouhým stisknutím tlačítka "výběr režimu" změňte režim.
- Poznámka: v režimu spínaného napájení jsou tři barvy. Zelená - 13,2V, červená - 13,4V, oranžová - 13,8V
4. Stisknutím tlačítka "Zobrazení stavu" změníte zobrazení na displeji.

Řešení problémů

Problémy a příznaky	Možná příčina	Řešení
Žádný AC výstup, nabíječka nelze spustit	Žádný AC vstup	Zkontrolujte zdroj napájení střídavým proudem
	Přehřívá se, vypíná	Nechte zařízení vychladnout
	Špatný kontakt svorky baterie	Zkontrolujte připojení mezi nabíječkou a baterií
	Výstupní zkrat	Zkontrolujte vstupní střídavé napětí, pokud je v rozsahu vstupního napětí
Nabíjení baterie není stabilní	Vstupní napětí AC není stabilní	Zkontrolujte vstupní střídavé napětí, pokud je v rozsahu vstupního napětí
	Vybraný nesprávný typ baterie	Vyberte správnou baterii
Nabíječka se nemůže přepnout na udržovací režim	Baterie připojená k akumulátoru je příliš tenká	Změňte kabel správné velikosti
	Baterie je ve špatném stavu	Vyměňte novou baterii

Bezpečnostní provoz

1. Pokud jsou kabely dodávány s ostrými hranami, vždy používejte trubky nebo bužírky, aby nedošlo k jejich poškození.
2. Netahejte kabely, pevně připevněte zařízení a kabel. Kabel položte tak, aby nemohl být připnutý.
3. Ujistěte se, že zařízení stojí pevně, že se nemůže převrátit nebo spadnout.
4. Přístroj není hračka, nedovolte dětem si s ním hrát.
5. Nedopusťte, aby zařízení bylo v blízkosti vody či vlhka.
6. Ujistěte se, že přívody a vývody vzduchu nejsou zakryty.
7. Ovládejte přístroj pouze tehdy, pokud jste přesvědčeni, že přívodní a připojovací kabely nejsou poškozeny.
8. Dbejte na správné připojení polaritu k baterii.
9. Před připojením nebo přerušením připojení k baterii odpojte napájení.
10. Varování! Nebezpečí úrazu elektrickým proudem! Zařízení neotvírejte, pokud je připojeno k napájení proudem.

Specifikace

Model	EBC1210	EBC2405	EBC1220	EBC2410
Rozsah vstupního napětí	190-265V AC ~ 50Hz			
Hromadné / Absorpční nabíjení	14.2V / 14.6 / 14.8V DC volitelný (12V) 28,4V / 29,2 / 29,6V DC volitelný (24V)			
Plovoucí nabíjení	13.4V / 13.6 / 13.8V DC volitelný (12V) 26.8V / 27.2V / 27.6V DC volitelný (24V)			
Max. Výstupní proud DC	10A	5A	20A	10A
Výstupní napětí	12V	24V	12V	24V
Navržená kapacita baterie	67-100 Ah	34-50Ah	134-200Ah	68-100Ah
Výstupní vlnění	<50mA při plném zatížení			
Efektivita až do	88%			
Provozní teplota	0-40 °C			
Izolovaný výstup DC	2			
Ventilace	Ventilátor chlazení; Tepelnou a proudovou regulací			
Rozměry (mm)	176x175x95 (DxSxV)			

Model	EBC1230	EBC2415	EBC1240	EBC2420
Rozsah vstupního napětí	190-265V AC ~ 50Hz			
Hromadné / Absorpční nabíjení	14.2V / 14.6 / 14.8V DC volitelný (12V) 28,4V / 29,2 / 29,6V DC volitelný (24V)			
Plovoucí nabíjení	13.4V / 13.6 / 13.8V DC volitelný (12V) 26.8V / 27.2V / 27.6V DC volitelný (24V)			
Max. DC výstupní proud	30A	15A	40A	20A
Výstupní napětí	12V	24V	12V	24V

Navržená kapacita baterie	200-300Ah	100-150Ah	267-400Ah	134-200Ah
Výstupní zvlnění	<50mA při plném zatížení			
Efektivita až do	88%			
Regulace	1,5% při výstupním proudu; bez zatížení při plném zatížení			
Provozní teplota	0-40 °C			
Ventilace	Ventilátor chlazení; Tepelnou a proudovou regulací			
Rozměry (mm)	226x175x95 (DxŠxV)			

Model	EBC1250	EBC2425	EBC1260	EBC2430
Rozsah vstupního napětí	190-265V AC ~ 50Hz			
Hromadné / Absorpční nabíjení	14.2V / 14.6 / 14.8V DC volitelný (12V) 28,4V / 29,2 / 29,6V DC volitelný (24V)			
Plovoucí nabíjení	13.4V / 13.6 / 13.8V DC volitelný (12V) 26.8V / 27.2V / 27.6V DC volitelný (24V)			
Max. DC výstupní proud	50A	25A	60A	30A
Výstupní napětí	12V	24V	12V	24V
Navržená kapacita baterie	334-500Ah	167-250Ah	400-600Ah	200-300Ah
Výstupní zvlnění	<50mA při plném zatížení			
Efektivita až do	88%			
Provozní teplota	0-40 °C			
Ventilace	Ventilátor chlazení; Tepelnou a proudovou regulací			
Rozměry (mm)	226x175x95 (DxŠxV)			

Typ baterie a nastavení nabíjecího napětí

Typ baterie	Plovoucí nabíjení		Hromadné / absorpční nabíjení	
	12V	24V	12V	24V
GEL /SLA	13.4V	26.8V	14.2V	28.4V
AGM	13.6V	27.2V	14.6V	29.2V
WET / vápník	13.8V	27.6V	14.8V	29.6V

Údržba a čištění

Produkt nevyžaduje žádnou údržbu. K čištění pouzdra používejte pouze měkký, mírně vodou navlhčený hadřík. Nepoužívejte žádné prostředky na drhnutí nebo chemická rozpouštědla (ředidla barev a laků), neboť by tyto prostředky mohly poškodit pouzdro produktu.

Hadex, spol. s.r.o., Kosmova 11, 702 00, Ostrava – Přívoz, tel.: 596 136 917, e-mail: hadex@hadex.cz, www.hadex.cz
Jakékoliv druhy neoprávněných kopií tohoto návodu i jeho částí jsou předmětem souhlasu společnosti Hadex, spol. s.r.o.

Recyklace:

Elektronické a elektrické produkty nesmějí být vyhazovány do domovních odpadů. Likviduje odpad na konci doby životnosti výrobku přiměřeně podle platných zákonných ustanovení. Šetřete životní prostředí a přispějte k jeho ochraně!

Záruka:

Na tento produkt poskytujeme záruku 24 měsíců. Záruka se nevztahuje na škody, které vyplývají z neodborného zacházení, nehody, opotřebení, nedodržení návodu k obsluze nebo změn na výrobku, provedených třetí osobou.